

±0,000 = 477,00 m n.m. BpV

02	03/2019	SNÍŽENÍ VÝŠKY SPORTOVNÍ HALY, ZMĚNA KONSTRUKČNÍHO SYSTÉMU SPORTOVNÍ HALY, ÚPRAVA SKLADEB KONSTRUKCÍ	
01	06/2018	ÚPRAVA SKLADEB KONSTRUKCÍ, ZMĚNA TRASOVÁNÍ PŘÍJEZDOVÉ KOMUNIKACE	
REV. NO.	DATUM / DATE	POPIS / ANNOTATION	
AKCE / PROJECT		SPORTOVNÍ HALA SUŠICE parc. č. 968/9, 968/10, st. 2196, část 968/2, K.Ú. SUŠICE NAD OTAVOU	
INVESTOR / DEVELOPER		MĚSTO SUŠICE náměstí Svobody 138, 342 01, Sušice	
HLAVNÍ PROJEKTANT / GENERAL DESIGNER		ARCHITEKT PROJEKTU / ARCHITECT Ing. arch. M. TYLŠOVÁ Ing. arch. V. TARABA Ing. arch. P. HOLUBOVÁ	VEDENÍ PROJEKTU / PROJECT LEADER Ing. arch. M. TYLŠOVÁ Ing. V. HEJL
PROJEKTANT ČÁSTI / DESIGNER		ČÁST/PART D.07	KONTROLA/CHECK Ladislav Štolz
STUPEŇ DOKUMENTACE / PHASE		DOKUMENTACE PRO PROVÁDĚNÍ STAVBY	DATUM / DATE 08/2017
NÁZEV PŘÍLOHY/TITLE		ČÍSLO ZAKÁZKY / JOB NUMBER 2016015	Č. PŘÍLOHY / DRAWING NUMBER 2917.3b
VÝPOČET OSVĚTLENÍ		POČET FORMÁTŮ / FORMAT	
		MĚŘÍTKO / SCALE	

METROLUX s.r.o.

U vinné révy 1776/11
106 00 Praha 10 - ZáběhlceZpracovatel METROLUX s.r.o.
Telefon
Fax
e-mail info@metrolux.cz

Obsah

Sportovní hala Sušice

Titulní strana projektu	1
Obsah	2
1.35 - hala atletika	
Shrnutí	4
Plán údržby	5
Výpočtové plochy (seznam souřadnic)	6
Plochy UGR (seznam souřadnic)	7
Výpočtové plochy (přehled výsledků)	8
Plochy místnosti	
Hlavní plocha ref.č. 5.36.24 Em 300lx, U0 0,6	
Isolinie (E, kolmo)	9
Hlavní plocha ref.č. 5.36.24 UGR 22 0°	
Graf hodnot (UGR)	10
Hlavní plocha ref.č. 5.36.24 UGR 22 90°	
Graf hodnot (UGR)	11
Hlavní plocha ref.č. 5.36.24 UGR 22 180°	
Graf hodnot (UGR)	12
Hlavní plocha ref.č. 5.36.24 UGR 22 270°	
Graf hodnot (UGR)	13
1.53 - hala	
Shrnutí	14
Plán údržby	15
Svítidla (situační plán)	17
Výpočtové plochy (seznam souřadnic)	18
Plochy UGR (seznam souřadnic)	19
Výpočtové plochy (přehled výsledků)	20
Plochy místnosti	
Hrací plocha ref.č. 5.36.24 Em 300lx, U0 0,6	
Isolinie (E, kolmo)	21
Tribuna +3m	
Isolinie (E, kolmo)	22
Tribuna +4m	
Isolinie (E, kolmo)	23
Pod tribunou	
Isolinie (E, kolmo)	24
Hrací plocha ref.č. 5.36.24 UGR 22 0°	
Graf hodnot (UGR)	25
Hrací plocha ref.č. 5.36.24 UGR 22 90°	
Graf hodnot (UGR)	26
Hrací plocha ref.č. 5.36.24 UGR 22 180°	
Graf hodnot (UGR)	27
Hrací plocha ref.č. 5.36.24 UGR 22 270°	
Graf hodnot (UGR)	28
1.17 - šatna	
Shrnutí	29
Plán údržby	30
Výpočtové plochy (seznam souřadnic)	31
Výpočtové plochy (přehled výsledků)	32
Plochy místnosti	
Šatna ref.č. 5.2.4 Em 200lx, U0 0,4	
Isolinie (E, kolmo)	33
1.15 - sprcha	
Shrnutí	34

METROLUX s.r.o.

U vinné révy 1776/11
106 00 Praha 10 - Záběhlce

Zpracovatel METROLUX s.r.o.
Telefon
Fax
e-mail info@metrolux.cz

Obsah

Plán údržby	35
Výpočtové plochy (seznam souřadnic)	36
Výpočtové plochy (přehled výsledků)	37
Plochy místnosti	
Sprchy ref.č. 5.2.4 Em 200lx, U0 0,4	
Isolinie (E, kolmo)	38
1.18 - sprcha	
Shrnutí	39
Plán údržby	40
Výpočtové plochy (seznam souřadnic)	41
Výpočtové plochy (přehled výsledků)	42
Plochy místnosti	
Sprchy ref.č. 5.2.4 Em 200lx, U0 0,4	
Isolinie (E, kolmo)	43

METROLUX s.r.o.

U vinné révy 1776/11
106 00 Praha 10 - Záběhlce

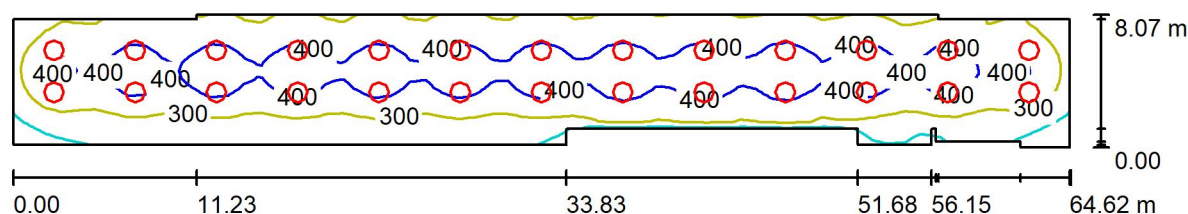
Zpracovatel METROLUX s.r.o.

Telefon

Fax

e-mail info@metrolux.cz

1.35 - hala atletika / Shrnutí



Výška místnosti: 3.800 m, Montážní výška: 3.800 m

Hodnoty v Lux, Měřítko 1:462

Plocha	ρ [%]	E_m [lx]	E_{min} [lx]	E_{max} [lx]	E_{min} / E_m
Uživatelská úroveň	/	349	145	464	0.414
Podlaha	25	347	152	469	0.439
Stropy (13)	70	91	56	186	/
Stěny (18)	50	190	64	327	/

Uživatelská úroveň:

Výška: 0.000 m
 Rastr: 64 x 16 Body
 Okrajová zóna: 0.000 m

Kusovník svítidel

Č.	ks	Označení (Opravný faktor)	Φ (Svítidlo) [lm]	Φ (Zdroje:) [lm]	P [W]
1	26	Helio spol.s r.o. 100.0120.0840.0200 MULTILINE 111 C 105W HLED SA MULTILINE 111 C 105W HLED SATINE 1200 (1.000)	11013	17267	111.0
Celkem:			286347	Celkem: 448942	2886.0

Specifický příkon: $5.91 \text{ W/m}^2 = 1.69 \text{ W/m}^2/100 \text{ lx}$ (Základní plocha: 488.25 m^2)

METROLUX s.r.o.

U vinné révy 1776/11
106 00 Praha 10 - ZáběhlceZpracovatel METROLUX s.r.o.
Telefon
Fax
e-mail info@metrolux.cz

1.35 - hala atletika / Plán údržby

Pravidelná údržba je pro efektivní osvětlovací zařízení nezbytná, jen tak lze stářím podmíněný pokles použitelného světelného množství zařízení udržet v mezích.

Minimální hodnoty intenzity osvětlení stanovené v normě EN 12464 jsou hodnoty údržby, tzn. zakládají se na nové hodnotě (při instalaci) a na stanovené údržbě. Totéž platí samozřejmě také pro hodnoty vypočítané v DIALux, proto mohou být dosaženy pouze tehdy, když tento předložený plán údržby bude důkladně realizován.

Všeobecné prostorové informace

Okolní podmínky místnosti:

Čistý

Interval údržby místnosti:

každé 3.0 roky.

Umístění pole / Helio spol.s r.o. 100.0120.0840.0200 MULTILINE 111 C 105W HLED SA MULTILINE 111 C 105W HLED SATINE 1200

Vliv reflexe na plochy místnosti:

střední ($1.6 < k \leq 3.75$)

Typ osvětlení:

Přímé

Interval údržby svítidel:

Ročně

Typ svítidla:

Uzavřené IP2X (podle CIE)

Provozní doba za rok (v 1000 hodin):

2.58

Interval výměny žárovek:

Ročně

Typ sv. zdroje:

Definováno uživatelem

Neodkladná výměna nefunkčních sv. zdrojů:

Ano

Činitel znečištění ploch místnosti:

0.96

Činitel znečištění svítidel:

0.88

Činitel stárnutí sv. zdrojů:

0.80 (Definováno uživatelem)

Činitel poklesu funkční spolehlivosti:

1.00

Činitel údržby:

0.68

LED svítidlo Ra80 Tc 4000K, L80B10

Při údržbě svítidel a sv. zdrojů přihlížejte prosím k pokynům příslušného výrobce.

METROLUX s.r.o.

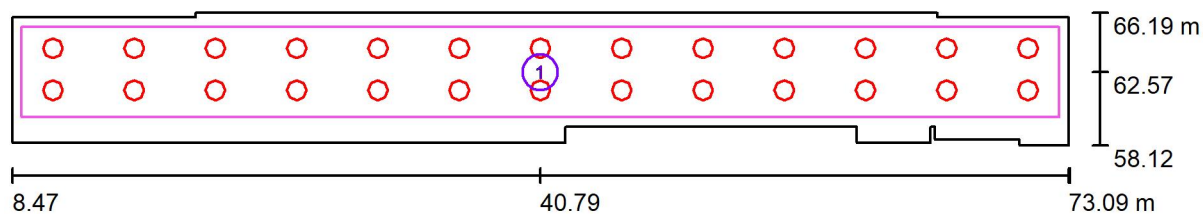
U vinné révy 1776/11
106 00 Praha 10 - Záběhlice

Zpracovatel METROLUX s.r.o.

Telefon

Fax

e-mail info@metrolux.cz

1.35 - hala atletika / Výpočtové plochy (seznam souřadnic)

Měřítko 1 : 462

Seznam výpočtových ploch

Č.	Označení	Pozice [m]			Velikost [m]		Rotace [°]		
		X	Y	Z	D	Š	X	Y	Z
1	Hlavní plocha ref.č. 5.36.24 Em 300lx, U0 0,6	40.785	62.572	0.000	63.500	5.500	0.000	0.000	0.000

METROLUX s.r.o.

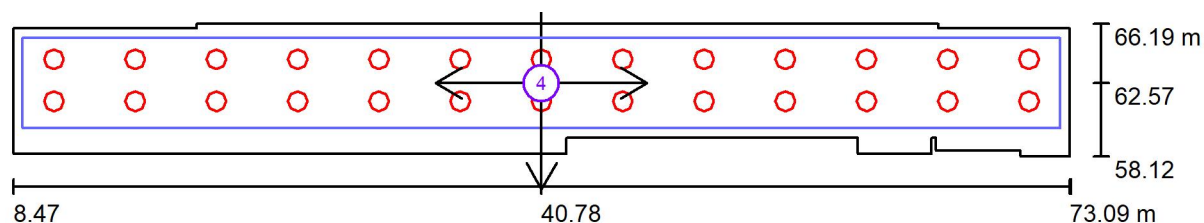
U vinné révy 1776/11
106 00 Praha 10 - Záběhlice

Zpracovatel METROLUX s.r.o.

Telefon

Fax

e-mail info@metrolux.cz

1.35 - hala atletika / Plochy UGR (seznam souřadnic)

Měřítko 1 : 462

Seznam ploch UGR

Č.	Označení	Pozice [m]			Velikost [m]		Směr pohledu [°]
		X	Y	Z	D	Š	
1	Hlavní plocha ref.č. 5.36.24 UGR 22 0°	40.785	62.572	1.700	63.500	5.500	0.0
2	Hlavní plocha ref.č. 5.36.24 UGR 22 90°	40.785	62.572	1.700	63.500	5.500	90.0
3	Hlavní plocha ref.č. 5.36.24 UGR 22 180°	40.785	62.572	1.700	63.500	5.500	180.0
4	Hlavní plocha ref.č. 5.36.24 UGR 22 270°	40.785	62.572	1.700	63.500	5.500	270.0

METROLUX s.r.o.

U vinné révy 1776/11
106 00 Praha 10 - Záběhlice

Zpracovatel METROLUX s.r.o.

Telefon

Fax

e-mail info@metrolux.cz

1.35 - hala atletika / Výpočtové plochy (přehled výsledků)

Měřítko 1 : 462

Seznam výpočtových ploch

Č.	Označení	Typ	Rastr	E_m [lx]	E_{min} [lx]	E_{max} [lx]	E_{min} / E_m	E_{min} / E_{max}
1	Hlavní plocha ref.č. 5.36.24 Em 300lx, U0 0,6	svisle	64 x 16	384	248	468	0.644	0.529

METROLUX s.r.o.

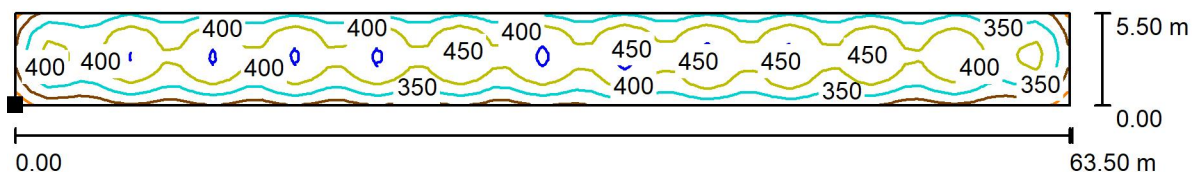
U vinné révy 1776/11
106 00 Praha 10 - Záběhlice

Zpracovatel METROLUX s.r.o.

Telefon

Fax

e-mail info@metrolux.cz

1.35 - hala atletika / Hlavní plocha ref.č. 5.36.24 Em 300lx, U0 0,6 / Isolinie (E, kolmo)

Poloha plochy v místnosti:
Označený bod:
(9.035 m, 59.822 m, 0.000 m)

Hodnoty v Lux, Měřítko 1 : 454



Rastr: 64 x 16 Body

 E_m [lx]
384

 E_{min} [lx]
248

 E_{max} [lx]
468

 E_{min} / E_m
0.644

 E_{min} / E_{max}
0.529

METROLUX s.r.o.

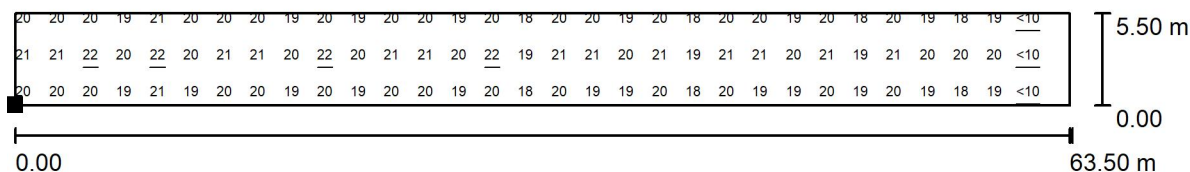
U vinné révy 1776/11
106 00 Praha 10 - Záběhlice

Zpracovatel METROLUX s.r.o.

Telefon

Fax

e-mail info@metrolux.cz

1.35 - hala atletika / Hlavní plocha ref.č. 5.36.24 UGR 22 0° / Graf hodnot (UGR)

Měřítko 1 : 454

Nelze zobrazit všechny vypočtené hodnoty.

Poloha plochy v místnosti:

Označený bod:

(9.035 m, 59.822 m, 1.700 m)



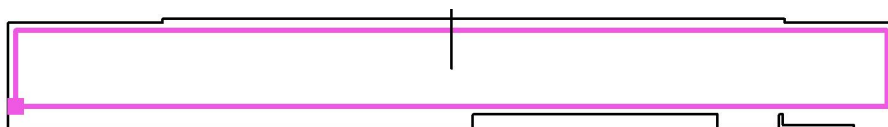
Rastr: 63 x 5 Body

Min
/Max
22

Telefon
Fax
e-mail info@metrolux.cz

Figure 1 shows a 3D perspective view of the test specimen, a rectangular concrete beam. The beam has a length of 63.50 m, a height of 5.50 m, and a width of 0.00 m. The top surface is marked with a grid of numbers, likely representing reinforcement layout or measurement points. The numbers are arranged in three rows: the top row contains 20 values (all <10), the middle row contains 20 values (ranging from 13 to 19), and the bottom row contains 20 values (ranging from 13 to 19). The beam is supported by a base at the left end.

Poloha plochy v místnosti:
Označený bod:
(9.035 m, 59.822 m, 1.700 m)



Min /

Max
19

METROLUX s.r.o.

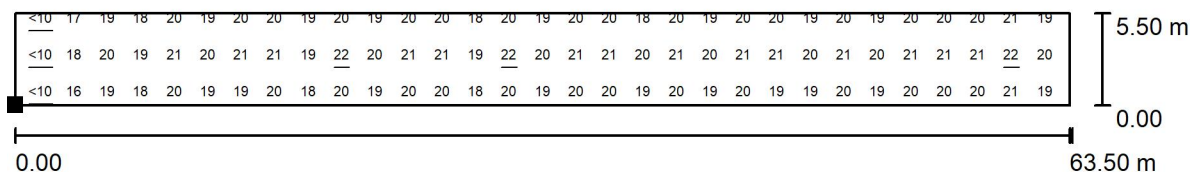
U vinné révy 1776/11
106 00 Praha 10 - Záběhlice

Zpracovatel METROLUX s.r.o.

Telefon

Fax

e-mail info@metrolux.cz

1.35 - hala atletika / Hlavní plocha ref.č. 5.36.24 UGR 22 180° / Graf hodnot (UGR)

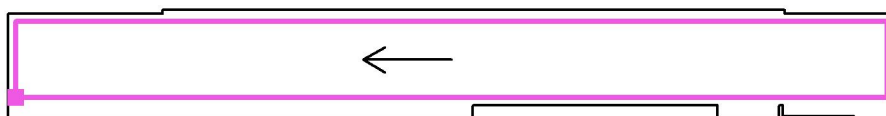
Měřítko 1 : 454

Nelze zobrazit všechny vypočtené hodnoty.

Poloha plochy v místnosti:

Označený bod:

(9.035 m, 59.822 m, 1.700 m)



Rastr: 63 x 5 Body

Min
/Max
22

METROLUX s.r.o.

U vinné révy 1776/11
106 00 Praha 10 - Záběhlice

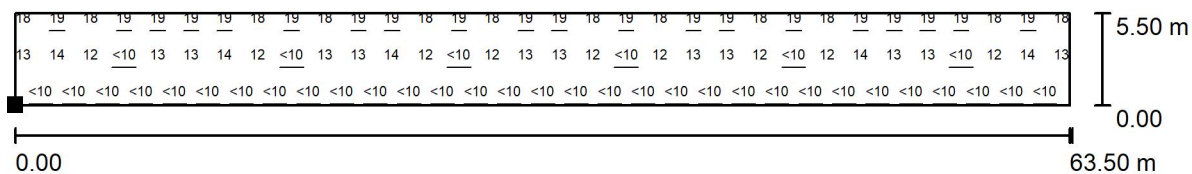
Zpracovatel METROLUX s.r.o.

Telefon

Fax

e-mail info@metrolux.cz

1.35 - hala atletika / Hlavní plocha ref.č. 5.36.24 UGR 22 270° / Graf hodnot (UGR)



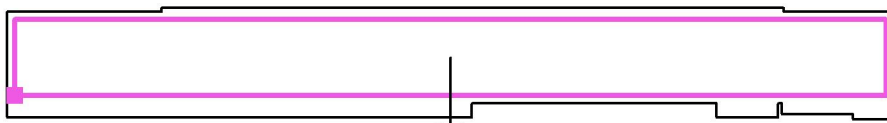
Měřítko 1 : 454

Nelze zobrazit všechny vypočtené hodnoty.

Poloha plochy v místnosti:

Označený bod:

(9.035 m, 59.822 m, 1.700 m)



Rastr: 63 x 5 Body

Min /

Max
19

METROLUX s.r.o.

U vinné révy 1776/11
106 00 Praha 10 - Záběhlce

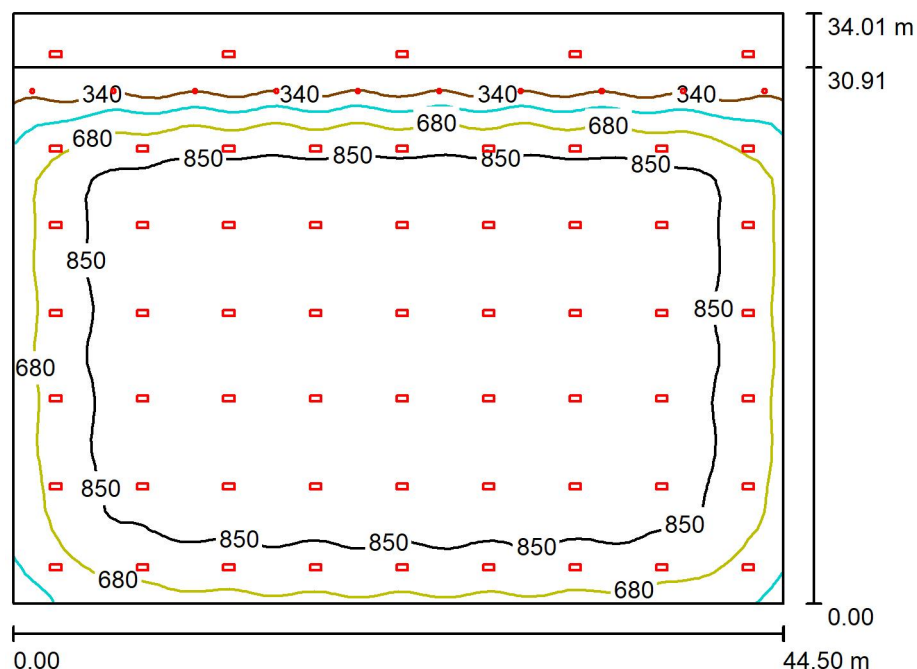
Zpracovatel METROLUX s.r.o.

Telefon

Fax

e-mail info@metrolux.cz

1.53 - hala / Shrnutí



Výška místnosti: 8.500 m, Činitel údržby: 0.77

Hodnoty v Lux, Měřítko 1:437

Plocha	ρ [%]	E_m [lx]	E_{min} [lx]	E_{max} [lx]	E_{min} / E_m
Uživatelská úroveň	/	809	170	977	0.211
Podlaha	25	803	165	976	0.205
Stropy (4)	70	224	89	815	/
Stěny (4)	50	323	96	519	/

Uživatelská úroveň:

Výška: 0.000 m
 Rastr: 64 x 32 Body
 Okrajová zóna: 0.000 m

Kusovník svítidel

Č.	ks	Označení (Opravný faktor)	Φ (Svítidlo) [lm]	Φ (Zdroje:) [lm]	P [W]
1	10	TRILUX InperlaL G2 C07 BR22 1800-840 01 + DA 01 (1.000)	1700	1700	16.0
2	59	TRILUX Mirona Fit-Spo TB LED 26000-840 (1.000)	26398	26400	164.0
Celkem:			1574469	Celkem: 1574600	9836.0

Specifický příkon: $6.50 \text{ W/m}^2 = 0.80 \text{ W/m}^2/100 \text{ lx}$ (Základní plocha: 1513.44 m^2)

METROLUX s.r.o.

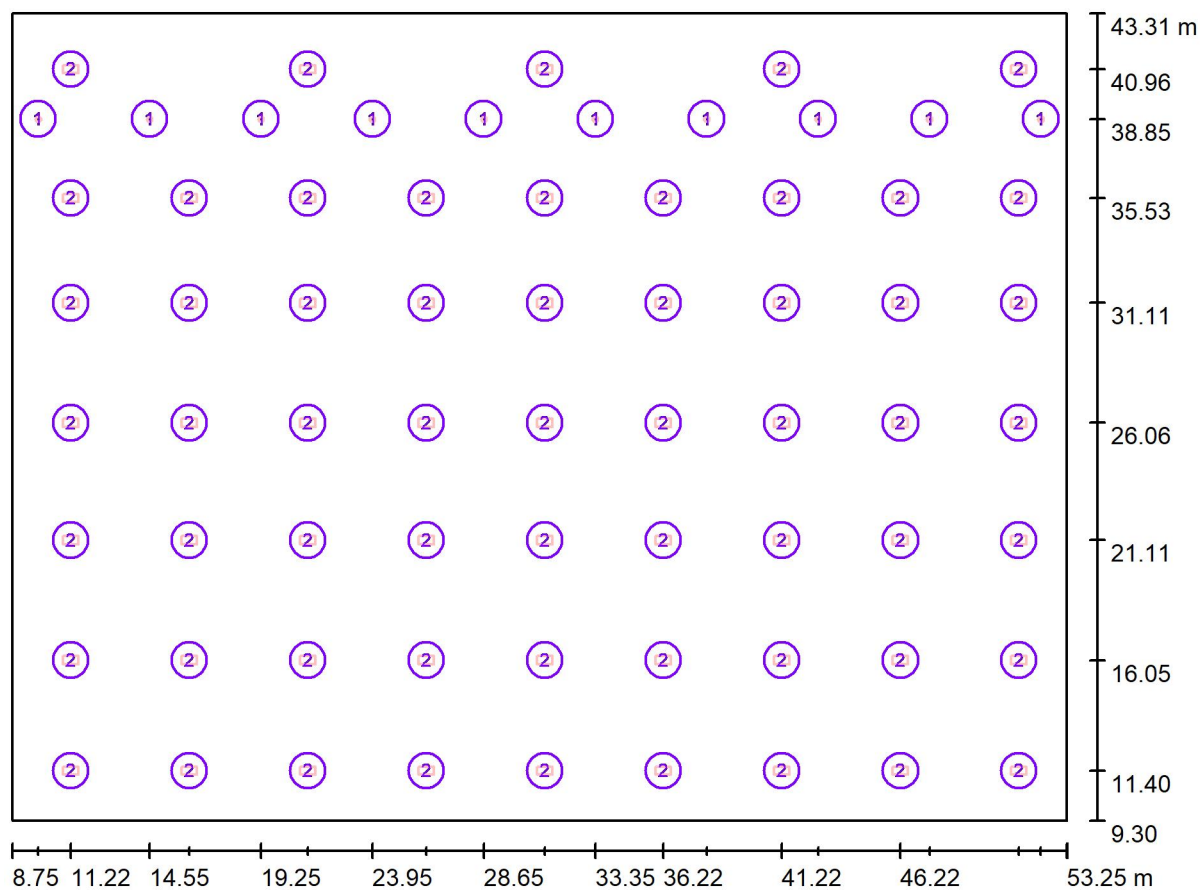
U vinné révy 1776/11
106 00 Praha 10 - Záběhlice

Zpracovatel METROLUX s.r.o.

Telefon

Fax

e-mail info@metrolux.cz

1.53 - hala / Svítidla (situační plán)

Měřítko 1 : 319

Kusovník svítidel

Č.	ks	Označení
1	10	TRILUX InperlaL G2 C07 BR22 1800-840 01 + DA 01
2	59	TRILUX Mirona Fit-Spo TB LED 26000-840

METROLUX s.r.o.

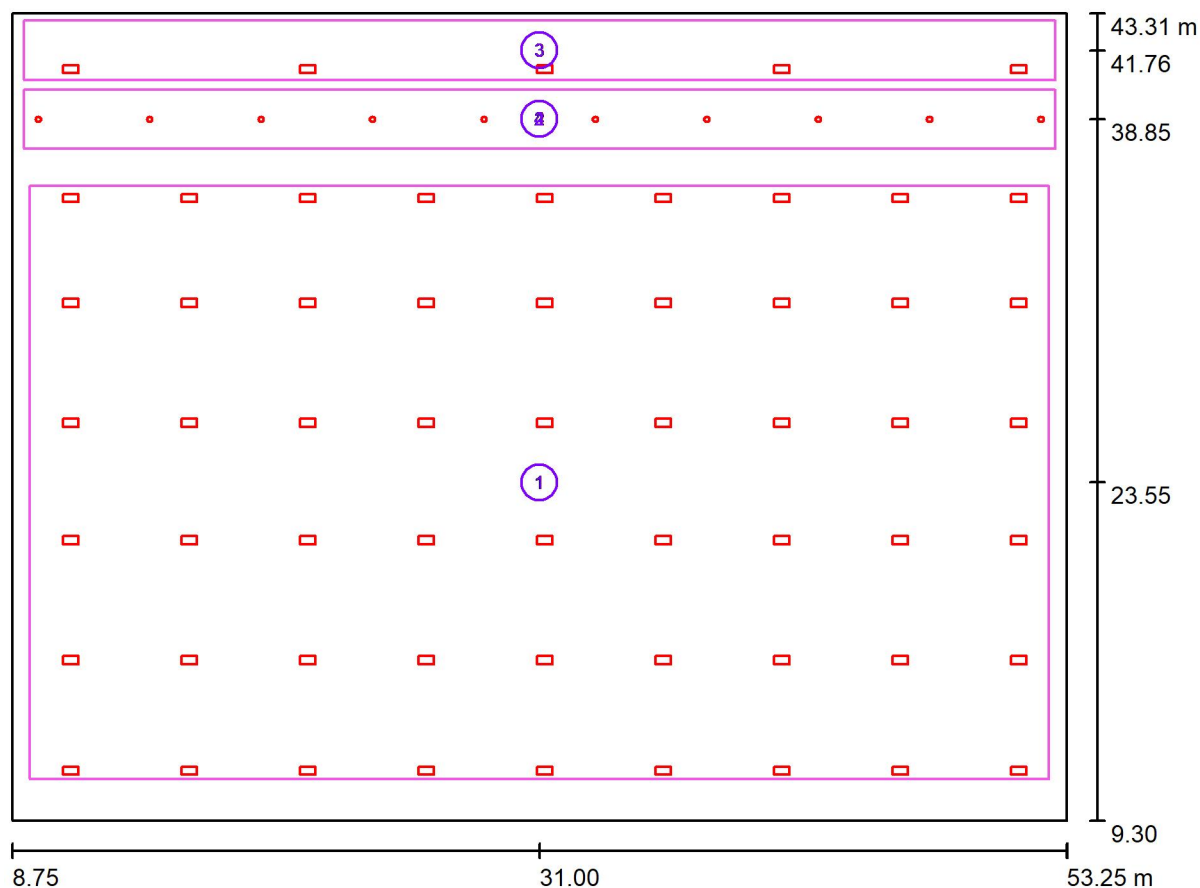
U vinné révy 1776/11
106 00 Praha 10 - Záběhlice

Zpracovatel METROLUX s.r.o.

Telefon

Fax

e-mail info@metrolux.cz

1.53 - hala / Výpočtové plochy (seznam souřadnic)

Měřítko 1 : 319

Seznam výpočtových ploch

Č.	Označení	Pozice [m]			Velikost [m]		Rotace [°]		
		X	Y	Z	D	Š	X	Y	Z
1	Hrací plocha Em 750lx	31.000	23.550	0.000	43.000	25.000	0.000	0.000	0.000
2	Tribuna +3m	31.000	38.854	3.005	43.500	2.500	0.000	0.000	0.000
3	Tribuna +4m	31.000	41.755	4.005	43.500	2.500	0.000	0.000	0.000
4	Pod tribunou	31.000	38.854	0.000	43.500	2.500	0.000	0.000	0.000

METROLUX s.r.o.

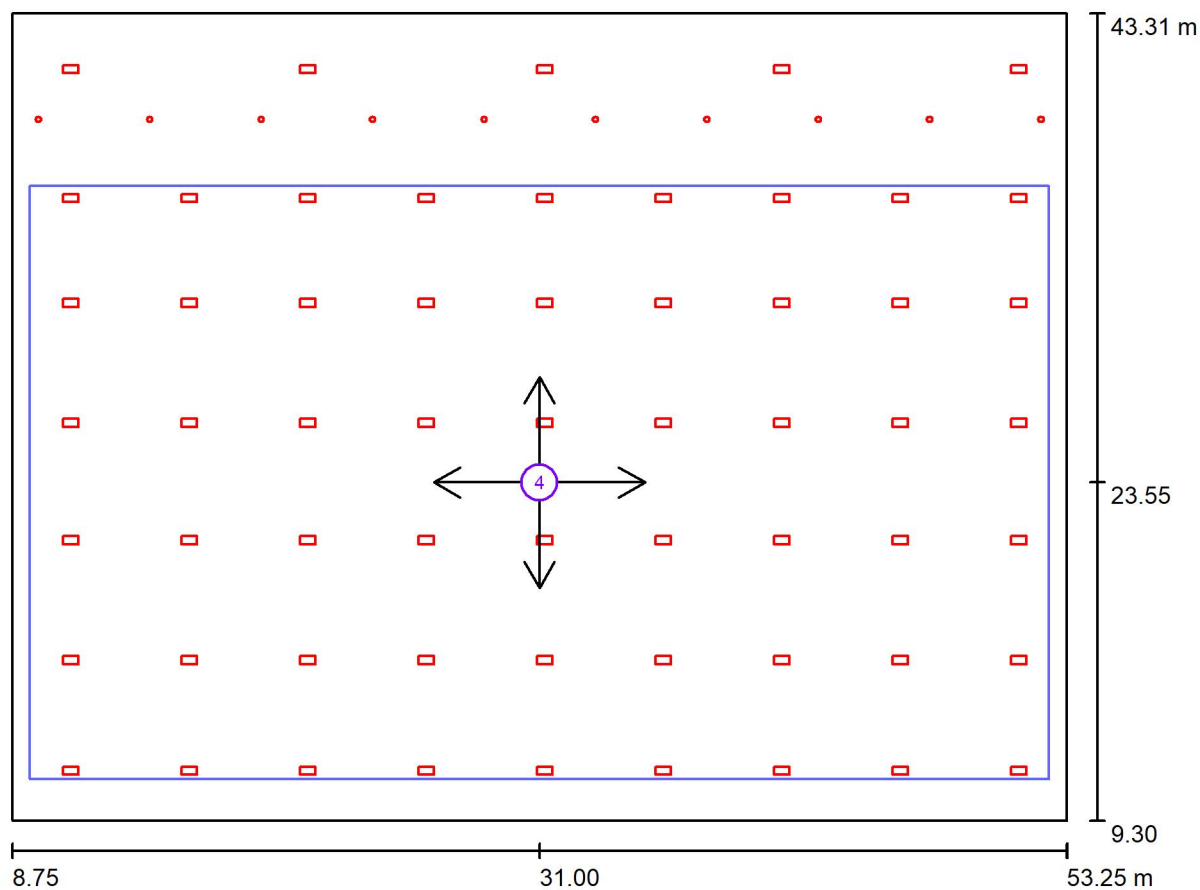
U vinné révy 1776/11
106 00 Praha 10 - Záběhlice

Zpracovatel METROLUX s.r.o.

Telefon

Fax

e-mail info@metrolux.cz

1.53 - hala / Plochy UGR (seznam souřadnic)

Měřítko 1 : 319

Seznam ploch UGR

Č.	Označení	Pozice [m]			Velikost [m]		Směr pohledu [°]
		X	Y	Z	D	Š	
1	Hrací plocha UGR 22 0°	31.000	23.550	1.700	43.000	25.000	0.0
2	Hrací plocha UGR 22 90°	31.000	23.550	1.700	43.000	25.000	90.0
3	Hrací plocha UGR 22 180°	31.000	23.550	1.700	43.000	25.000	180.0
4	Hrací plocha UGR 22 270°	31.000	23.550	1.700	43.000	25.000	270.0

METROLUX s.r.o.

U vinné révy 1776/11
106 00 Praha 10 - Záběhlice

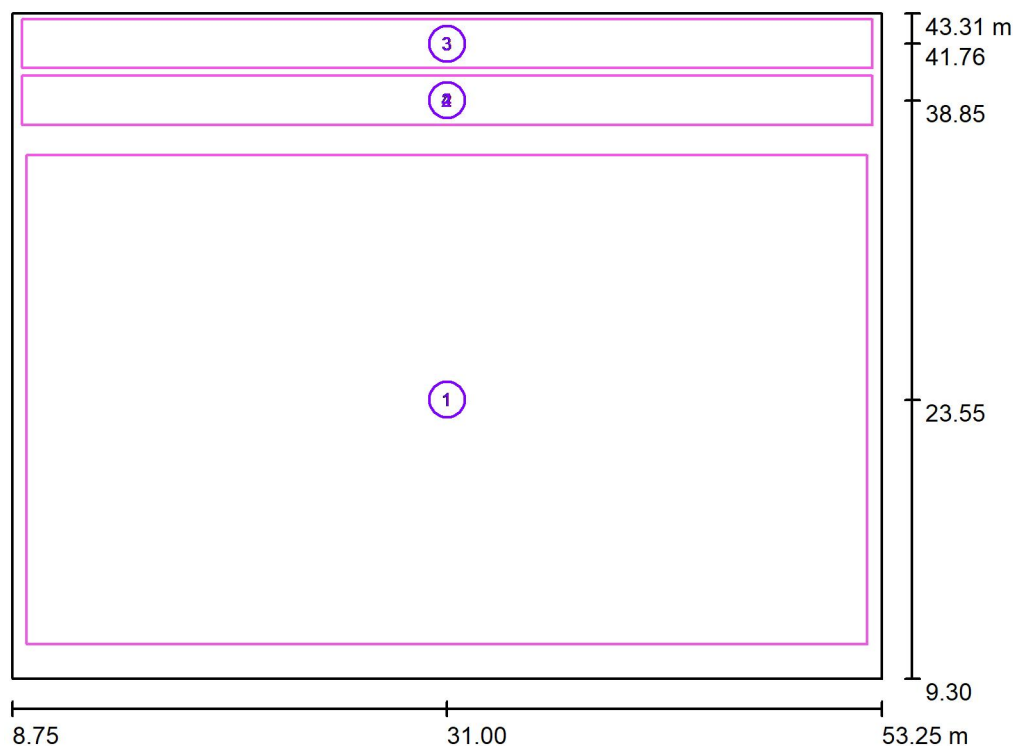
Zpracovatel METROLUX s.r.o.

Telefon

Fax

e-mail info@metrolux.cz

1.53 - hala / Výpočtové plochy (přehled výsledků)



Měřítko 1 : 387

Seznam výpočtových ploch

Č.	Označení	Typ	Rastr	E_m [lx]	E_{min} [lx]	E_{max} [lx]	E_{min} / E_m	E_{min} / E_{max}
1	Hrací plocha Em 750lx	svisle	64 x 32	886	561	975	0.633	0.576
2	Tribuna +3m	svisle	32 x 16	629	380	783	0.604	0.485
3	Tribuna +4m	svisle	32 x 16	520	211	951	0.405	0.221
4	Pod tribunou	svisle	32 x 16	332	169	628	0.508	0.269

Shrnutí výsledků

Typ	Pocet	Průměr [lx]	Min [lx]	Max [lx]	E_{min} / E_m	E_{min} / E_{max}
svisle	4	795	169	975	0.21	0.17

METROLUX s.r.o.

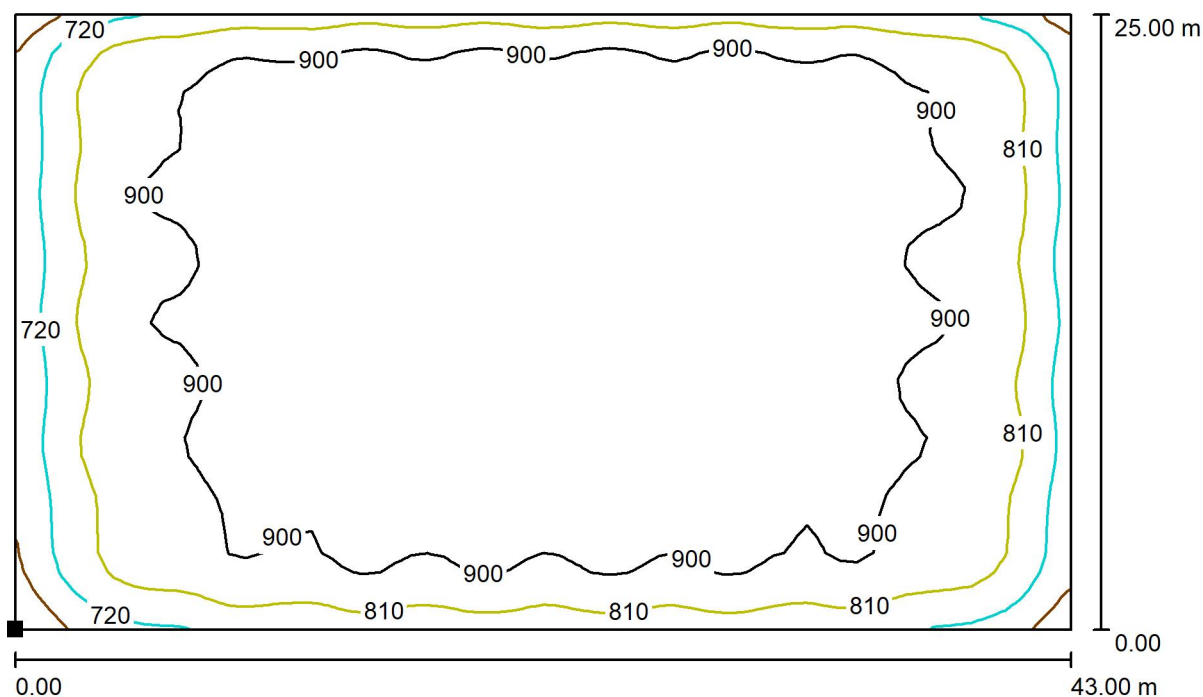
U vinné révy 1776/11
106 00 Praha 10 - Záběhlce

Zpracovatel METROLUX s.r.o.

Telefon

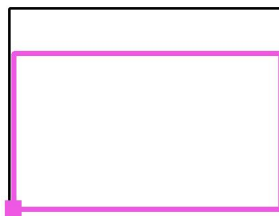
Fax

e-mail info@metrolux.cz

1.53 - hala / Hrací plocha Em 750lx / Isolinie (E, kolmo)

Hodnoty v Lux, Měřítko 1 : 308

Poloha plochy v místnosti:
Označený bod:
(9.500 m, 11.050 m, 0.000 m)



Rastr: 64 x 32 Body

 E_m [lx]
886

 E_{min} [lx]
561

 E_{max} [lx]
975

 E_{min} / E_m
0.633

 E_{min} / E_{max}
0.576

METROLUX s.r.o.

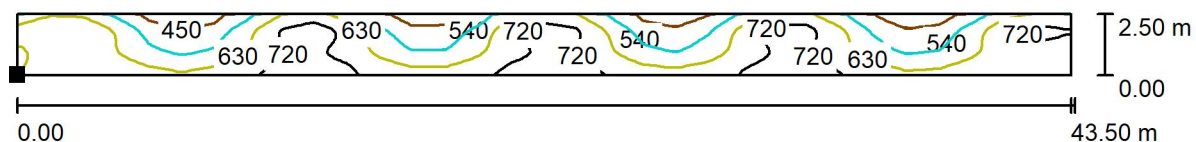
U vinné révy 1776/11
106 00 Praha 10 - Záběhlice

Zpracovatel METROLUX s.r.o.

Telefon

Fax

e-mail info@metrolux.cz

1.53 - hala / Tribuna +3m / Isolinie (E, kolmo)

Hodnoty v Lux, Měřítko 1 : 311

Poloha plochy v místnosti:

Označený bod:

(9.250 m, 37.604 m, 3.005 m)



Rastr: 32 x 16 Body

 E_m [lx]
629 E_{min} [lx]
380 E_{max} [lx]
783 E_{min} / E_m
0.604 E_{min} / E_{max}
0.485

METROLUX s.r.o.

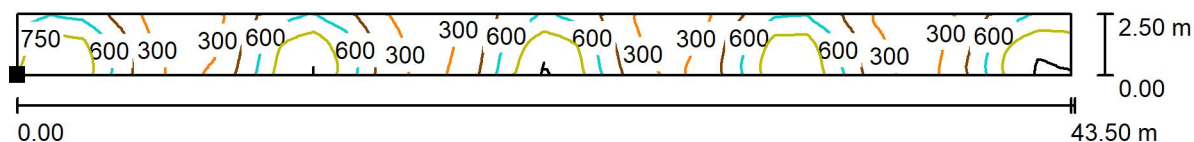
U vinné révy 1776/11
106 00 Praha 10 - Záběhlice

Zpracovatel METROLUX s.r.o.

Telefon

Fax

e-mail info@metrolux.cz

1.53 - hala / Tribuna +4m / Isolinie (E, kolmo)

Hodnoty v Lux, Měřítko 1 : 311

Poloha plochy v místnosti:

Označený bod:

(9.250 m, 40.505 m, 4.005 m)



Rastr: 32 x 16 Body

 E_m [lx]
520 E_{min} [lx]
211 E_{max} [lx]
951 E_{min} / E_m
0.405 E_{min} / E_{max}
0.221

METROLUX s.r.o.

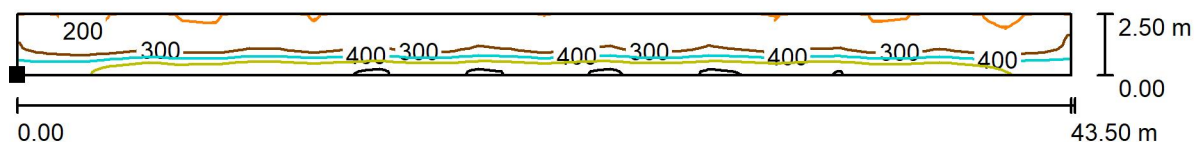
U vinné révy 1776/11
106 00 Praha 10 - Záběhlice

Zpracovatel METROLUX s.r.o.

Telefon

Fax

e-mail info@metrolux.cz

1.53 - hala / Pod tribunou / Isolinie (E, kolmo)

Hodnoty v Lux, Měřítko 1 : 311

Poloha plochy v místnosti:

Označený bod:

(9.250 m, 37.604 m, 0.000 m)



Rastr: 32 x 16 Body

 E_m [lx]
332 E_{min} [lx]
169 E_{max} [lx]
628 E_{min} / E_m
0.508 E_{min} / E_{max}
0.269

METROLUX s.r.o.

Zpracovatel METROLUX s.r.o.

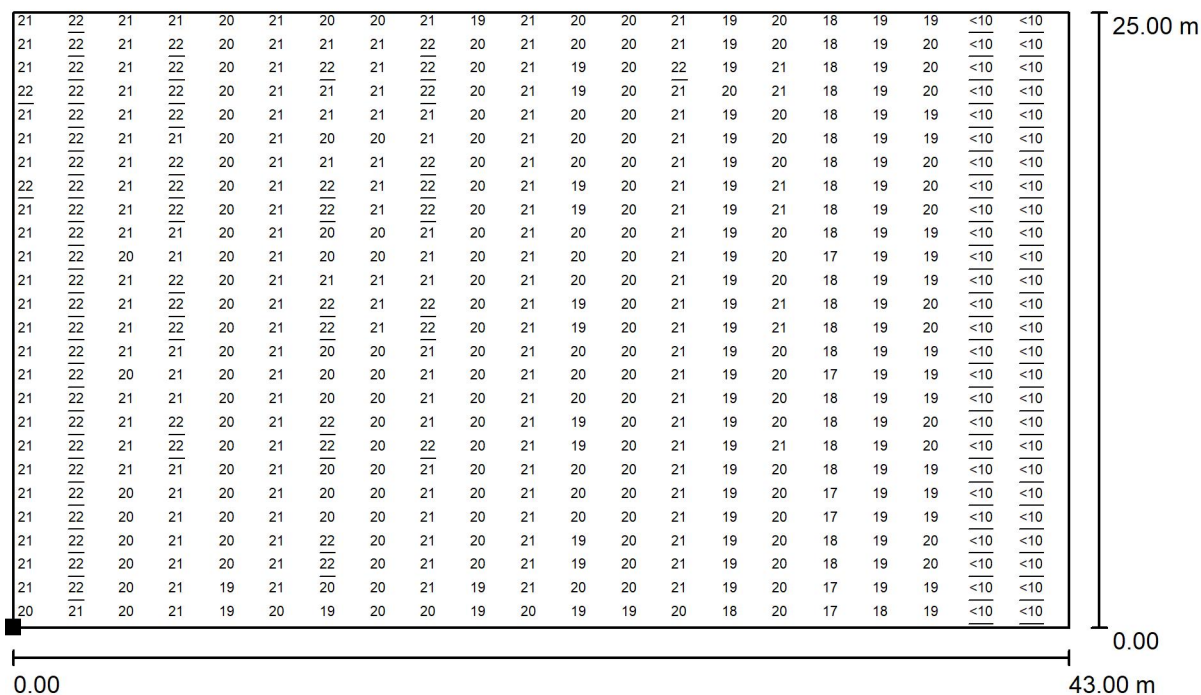
Telefon

Fax

e-mail info@metrolux.cz

U vinné révy 1776/11
106 00 Praha 10 - Záběhlice

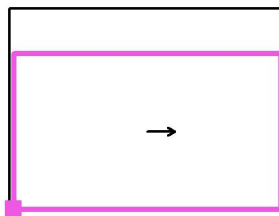
1.53 - hala / Hrací plocha UGR 22 0° / Graf hodnot (UGR)



Měřítko 1 : 308

Nelze zobrazit všechny vypočtené hodnoty.

Poloha plochy v místnosti:
Označený bod:
(9.500 m, 11.050 m, 1.700 m)



Rastr: 42 x 26 Body

Min
/Max
22

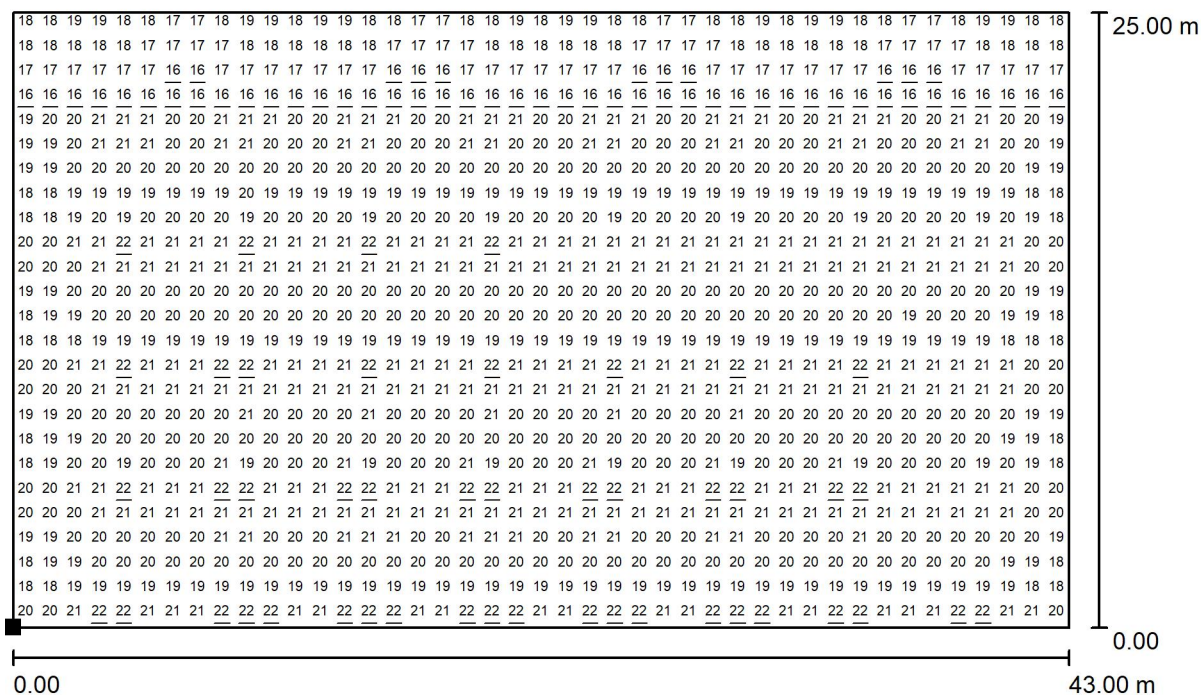
METROLUX s.r.o.

Zpracovatel METROLUX s.r.o.

Telefon

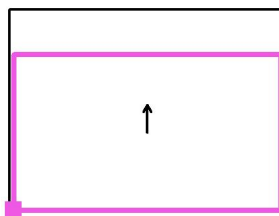
Fax

e-mail info@metrolux.cz

U vinné révy 1776/11
106 00 Praha 10 - Záběhlice**1.53 - hala / Hrací plocha UGR 22 90° / Graf hodnot (UGR)**

Měřítko 1 : 308

Poloha plochy v místnosti:
Označený bod:
(9.500 m, 11.050 m, 1.700 m)



Rastr: 43 x 25 Body

Min
16Max
22

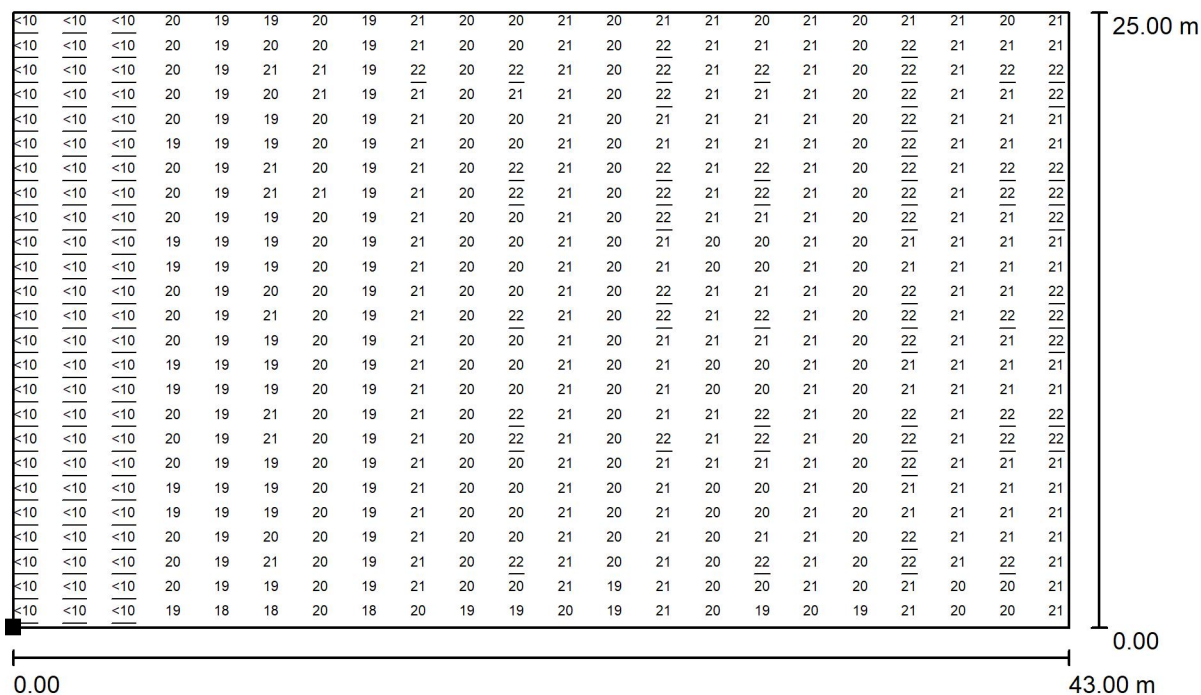
METROLUX s.r.o.

Zpracovatel METROLUX s.r.o.

Telefon

Fax

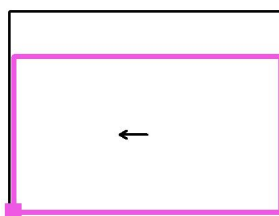
e-mail info@metrolux.cz

U vinné révy 1776/11
106 00 Praha 10 - Záběhlce**1.53 - hala / Hrací plocha UGR 22 180° / Graf hodnot (UGR)**

Měřítko 1 : 308

Nelze zobrazit všechny vypočtené hodnoty.

Poloha plochy v místnosti:
Označený bod:
(9.500 m, 11.050 m, 1.700 m)



Rastr: 43 x 25 Body

Min
/Max
22

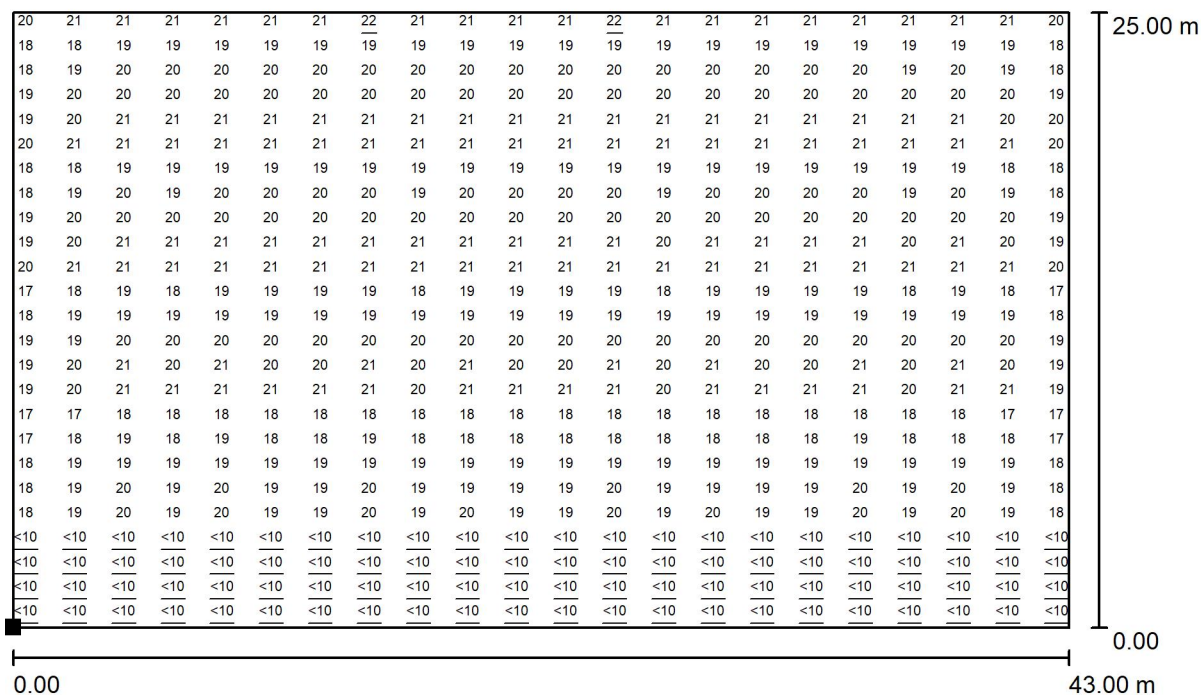
METROLUX s.r.o.

Zpracovatel METROLUX s.r.o.

Telefon

Fax

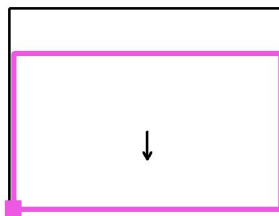
e-mail info@metrolux.cz

U vinné révy 1776/11
106 00 Praha 10 - Záběhlice**1.53 - hala / Hrací plocha UGR 22 270° / Graf hodnot (UGR)**

Měřítko 1 : 308

Nelze zobrazit všechny vypočtené hodnoty.

Poloha plochy v místnosti:
Označený bod:
(9.500 m, 11.050 m, 1.700 m)



Rastr: 43 x 25 Body

Min
/Max
22

METROLUX s.r.o.

U vinné révy 1776/11
106 00 Praha 10 - Záběhlice

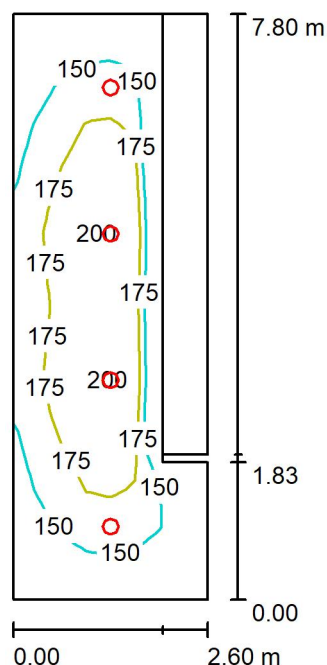
Zpracovatel METROLUX s.r.o.

Telefon

Fax

e-mail info@metrolux.cz

1.17 - šatna / Shrnutí



Výška místnosti: 2.400 m, Montážní výška: 2.400 m

Hodnoty v Lux, Měřítko 1:101

Plocha	ρ [%]	E_m [lx]	E_{min} [lx]	E_{max} [lx]	E_{min} / E_m
Uživatelská úroveň	/	166	99	203	0.598
Podlaha	25	165	95	204	0.576
Strop	70	38	16	47	0.425
Stěny (8)	50	88	18	192	/

Uživatelská úroveň:

Výška: 0.000 m
 Rastr: 8 x 16 Body
 Okrajová zóna: 0.000 m

Kusovník svítidel

Č.	ks	Označení (Opravný faktor)	Φ (Svítidlo) [lm]	Φ (Zdroje:) [lm]	P [W]
1	4	MODUS, spol. s r.o. SPMN_KN190V1/500 MODUS SPMN KN 190 V1 500 (1.000)	2000	2000	22.0
Celkem:			7998	8000	88.0

Specifický příkon: $4.35 \text{ W/m}^2 = 2.62 \text{ W/m}^2/100 \text{ lx}$ (Základní plocha: 20.22 m^2)

METROLUX s.r.o.

U vinné révy 1776/11
106 00 Praha 10 - ZáběhliceZpracovatel METROLUX s.r.o.
Telefon
Fax
e-mail info@metrolux.cz

1.17 - šatna / Plán údržby

Pravidelná údržba je pro efektivní osvětlovací zařízení nezbytná, jen tak lze stářím podmíněný pokles použitelného světelného množství zařízení udržet v mezích.

Minimální hodnoty intenzity osvětlení stanovené v normě EN 12464 jsou hodnoty údržby, tzn. zakládají se na nové hodnotě (při instalaci) a na stanovené údržbě. Totéž platí samozřejmě také pro hodnoty vypočítané v DIALux, proto mohou být dosaženy pouze tehdy, když tento předložený plán údržby bude důkladně realizován.

Všeobecné prostorové informace

Okolní podmínky místnosti:

Čistý

Interval údržby místnosti:

každé 3.0 roky.

Umístění pole / MODUS, spol. s r.o. SPMN_KN190V1/500 MODUS SPMN KN 190 V1 500

Vliv reflexe na plochy místnosti:

malé ($k \leq 1.6$)

Typ osvětlení:

Přímé

Interval údržby svítidel:

Ročně

Typ svítidla:

Uzavřené IP2X (podle CIE)

Provozní doba za rok (v 1000 hodin):

2.58

Interval výměny žárovek:

Ročně

Typ sv. zdroje:

Definováno uživatelem

Neodkladná výměna nefunkčních sv. zdrojů:

Ano

Činitel znečištění ploch místnosti:

0.94

Činitel znečištění svítidel:

0.88

Činitel stárnutí sv. zdrojů:

0.80 (Definováno uživatelem)

Činitel poklesu funkční spolehlivosti:

1.00

Činitel údržby:

0.66

LED svítidlo Ra 80, Tc 4000K, L80B50

Při údržbě svítidel a sv. zdrojů přihlížejte prosím k pokynům příslušného výrobce.

METROLUX s.r.o.

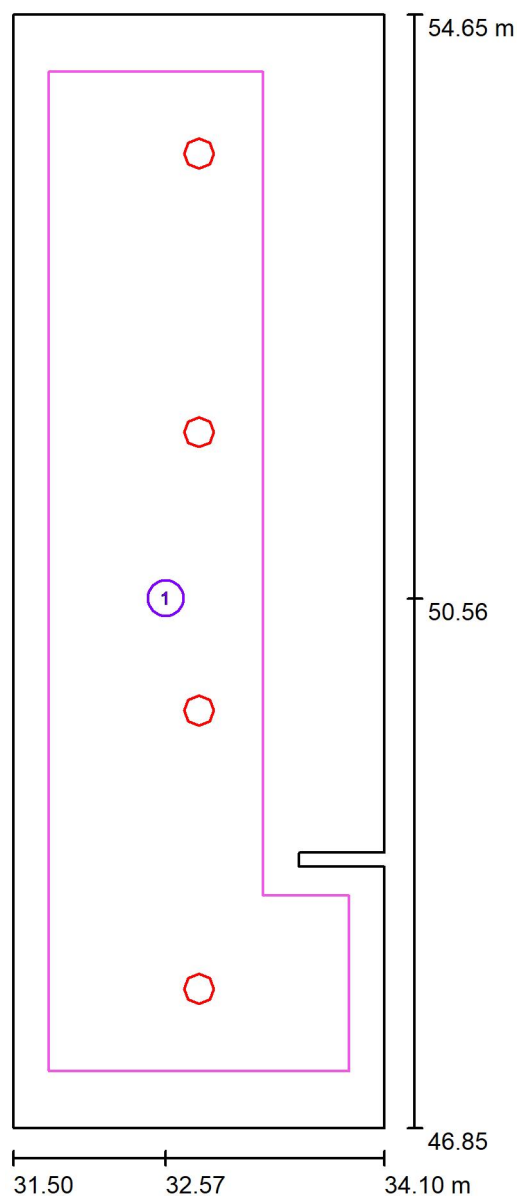
U vinné révy 1776/11
106 00 Praha 10 - Záběhlce

Zpracovatel METROLUX s.r.o.

Telefon

Fax

e-mail info@metrolux.cz

1.17 - šatna / Výpočtové plochy (seznam souřadnic)

Měřítko 1 : 53

Seznam výpočtových ploch

Č.	Označení	Pozice [m]			Velikost [m]		Rotace [°]		
		X	Y	Z	D	Š	X	Y	Z
1	Šatna ref.č. 5.2.4 Em 200lx, U0 0,4	32.573	50.563	0.850	2.100	7.000	0.000	0.000	0.000

METROLUX s.r.o.

 U vinné révy 1776/11
 106 00 Praha 10 - Záběhlice

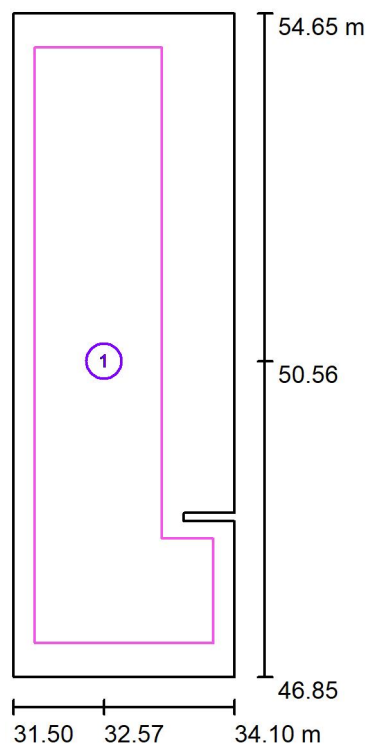
Zpracovatel METROLUX s.r.o.

Telefon

Fax

e-mail info@metrolux.cz

1.17 - šatna / Výpočtové plochy (přehled výsledků)



Měřítko 1 : 89

Seznam výpočtových ploch

Č.	Označení	Typ	Rastr	E_m [lx]	E_{min} [lx]	E_{max} [lx]	E_{min} / E_m	E_{min} / E_{max}
1	Šatna ref.č. 5.2.4 Em 200lx, U0 0,4	svisle	8 x 16	252	163	297	0.649	0.550

METROLUX s.r.o.

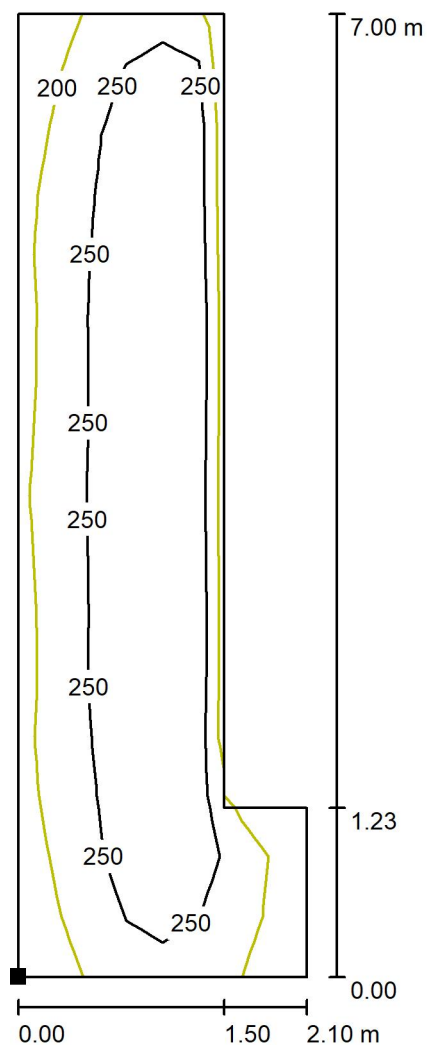
U vinné révy 1776/11
106 00 Praha 10 - Záběhlce

Zpracovatel METROLUX s.r.o.

Telefon

Fax

e-mail info@metrolux.cz

1.17 - šatna / Šatna ref.č. 5.2.4 Em 200lx, U0 0,4 / Isolinie (E, kolmo)

Poloha plochy v místnosti:
Označený bod:
(31.754 m, 47.252 m, 0.850 m)



Hodnoty v Lux, Měřítko 1 : 55

Rastr: 8 x 16 Body

 E_m [lx]
252

 E_{min} [lx]
163

 E_{max} [lx]
297

 E_{min} / E_m
0.649

 E_{min} / E_{max}
0.550

METROLUX s.r.o.

U vinné révy 1776/11
106 00 Praha 10 - Záběhlce

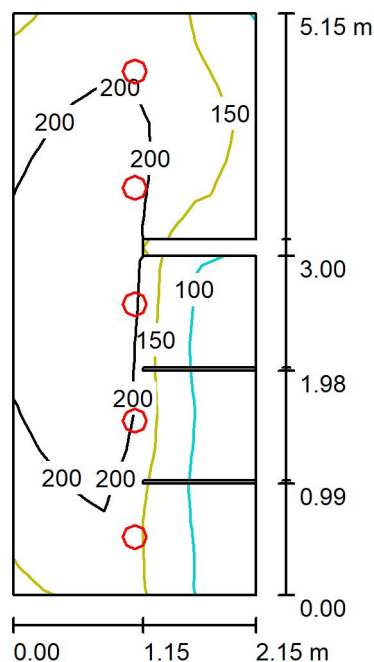
Zpracovatel METROLUX s.r.o.

Telefon

Fax

e-mail info@metrolux.cz

1.15 - sprcha / Shrnutí



Výška místnosti: 2.400 m, Montážní výška: 2.400 m

Hodnoty v Lux, Měřítko 1:67

Plocha	ρ [%]	E_m [lx]	E_{min} [lx]	E_{max} [lx]	E_{min} / E_m
Uživatelská úroveň	/	173	81	256	0.465
Podlaha	25	171	75	256	0.442
Strop	70	59	40	85	0.677
Stěny (8)	50	124	43	548	/

Uživatelská úroveň:

Výška: 0.000 m
 Rastr: 8 x 16 Body
 Okrajová zóna: 0.000 m

Kusovník svítidel

Č.	ks	Označení (Opravný faktor)	Φ (Svítidlo) [lm]	Φ (Zdroje:) [lm]	P [W]
1	5	MODUS, spol. s r.o. SPMN_KN190V1/350/IP54 MODUS SPMN KN 190 V1 350 IP54 (1.000)	1300	1300	14.0
Celkem:			6499	6500	70.0

Specifický příkon: $6.41 \text{ W/m}^2 = 3.70 \text{ W/m}^2/100 \text{ lx}$ (Základní plocha: 10.92 m^2)

METROLUX s.r.o.

U vinné révy 1776/11
106 00 Praha 10 - ZáběhliceZpracovatel METROLUX s.r.o.
Telefon
Fax
e-mail info@metrolux.cz

1.15 - sprcha / Plán údržby

Pravidelná údržba je pro efektivní osvětlovací zařízení nezbytná, jen tak lze stářím podmíněný pokles použitelného světelného množství zařízení udržet v mezích.

Minimální hodnoty intenzity osvětlení stanovené v normě EN 12464 jsou hodnoty údržby, tzn. zakládají se na nové hodnotě (při instalaci) a na stanovené údržbě. Totéž platí samozřejmě také pro hodnoty vypočítané v DIALux, proto mohou být dosaženy pouze tehdy, když tento předložený plán údržby bude důkladně realizován.

Všeobecné prostorové informace

Okolní podmínky místnosti:

Čistý

Interval údržby místnosti:

každé 3.0 roky.

Umístění pole / MODUS, spol. s r.o. SPMN_KN190V1/350/IP54 MODUS SPMN KN 190 V1 350 IP54

Vliv reflexe na plochy místnosti:

malé ($k \leq 1.6$)

Typ osvětlení:

Přímé

Interval údržby svítidel:

Ročně

Typ svítidla:

Prachotěsný IP5X (podle CIE)

Provozní doba za rok (v 1000 hodin):

2.58

Interval výměny žárovek:

Ročně

Typ sv. zdroje:

Definováno uživatelem

Neodkladná výměna nefunkčních sv. zdrojů:

Ano

Činitel znečištění ploch místnosti:

0.94

Činitel znečištění svítidel:

0.94

Činitel stárnutí sv. zdrojů:

0.80 (Definováno uživatelem)

Činitel poklesu funkční spolehlivosti:

1.00

Činitel údržby:

0.71

LED svítidlo Ra 80, Tc 4000K, L80B50

Při údržbě svítidel a sv. zdrojů přihlížejte prosím k pokynům příslušného výrobce.

METROLUX s.r.o.

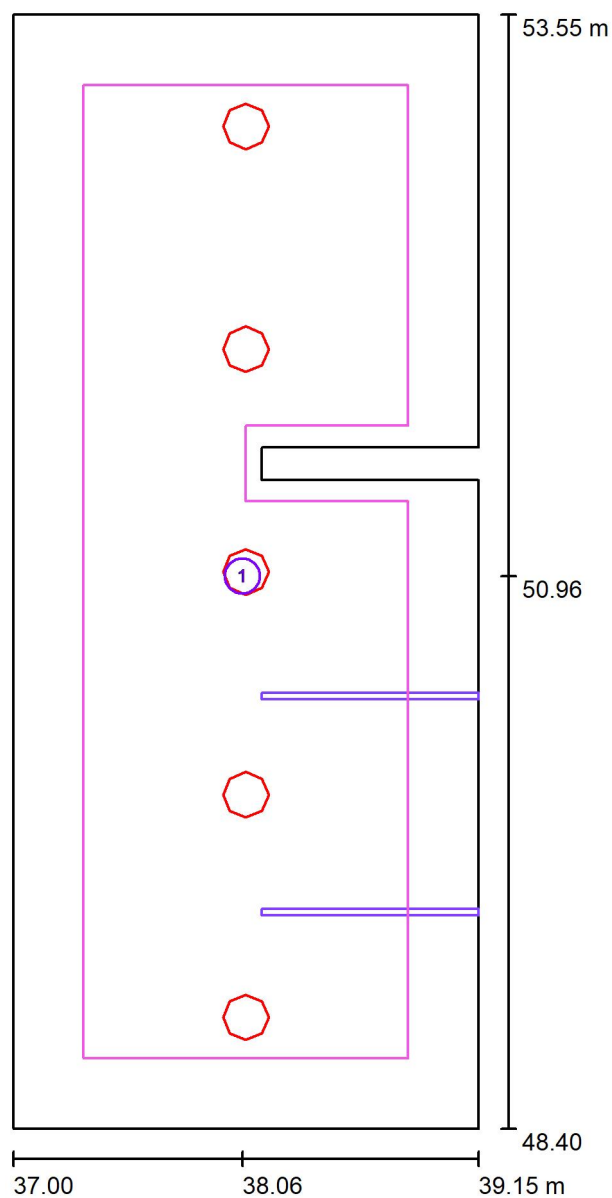
U vinné révy 1776/11
106 00 Praha 10 - Záběhlce

Zpracovatel METROLUX s.r.o.

Telefon

Fax

e-mail info@metrolux.cz

1.15 - sprcha / Výpočtové plochy (seznam souřadnic)

Měřítko 1 : 35

Seznam výpočtových ploch

Č.	Označení	Pozice [m]			Velikost [m]		Rotace [°]		
		X	Y	Z	D	Š	X	Y	Z
1	Sprchy ref.č. 5.2.4 Em 200lx, U0 0,4	38.064	50.957	0.850	1.500	4.500	0.000	0.000	0.000

METROLUX s.r.o.

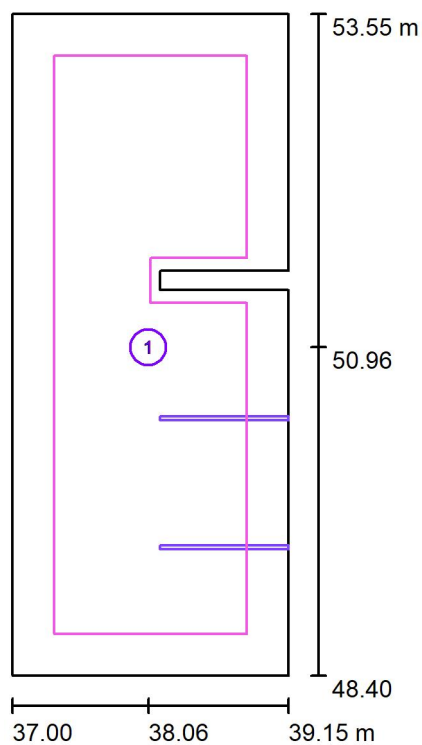
U vinné révy 1776/11
106 00 Praha 10 - Záběhlice

Zpracovatel METROLUX s.r.o.

Telefon

Fax

e-mail info@metrolux.cz

1.15 - sprcha / Výpočtové plochy (přehled výsledků)

Měřítko 1 : 59

Seznam výpočtových ploch

Č.	Označení	Typ	Rastr	E_m [lx]	E_{min} [lx]	E_{max} [lx]	E_{min} / E_m	E_{min} / E_{max}
1	Sprchy ref.č. 5.2.4 Em 200lx, U0 0,4	svisle	8 x 16	293	136	390	0.462	0.348

METROLUX s.r.o.

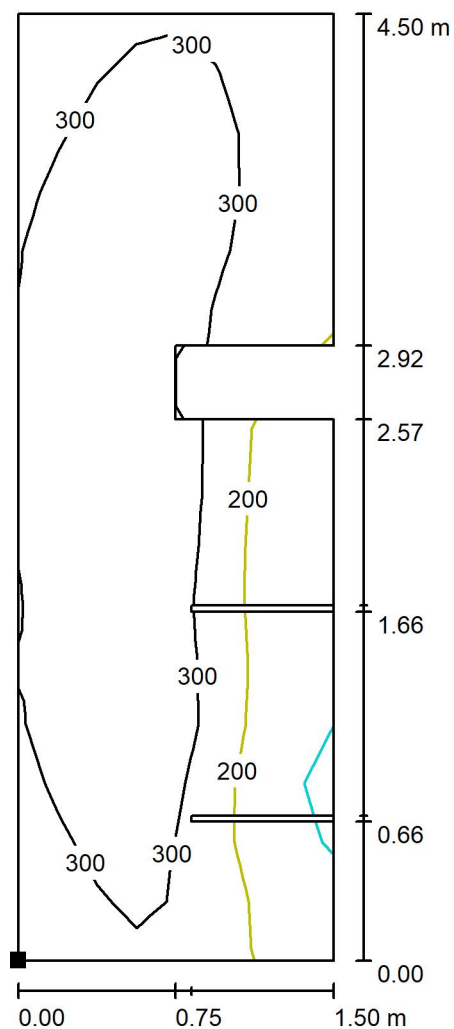
U vinné révy 1776/11
106 00 Praha 10 - Záběhlice

Zpracovatel METROLUX s.r.o.

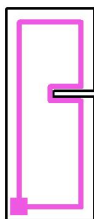
Telefon

Fax

e-mail info@metrolux.cz

1.15 - sprcha / Sprchy ref.č. 5.2.4 Em 200lx, U0 0,4 / Isolinie (E, kolmo)

Poloha plochy v místnosti:
Označený bod:
(37.329 m, 48.727 m, 0.850 m)



Hodnoty v Lux, Měřítko 1 : 36

Rastr: 8 x 16 Body

 E_m [lx]
293

 E_{min} [lx]
136

 E_{max} [lx]
390

 E_{min} / E_m
0.462

 E_{min} / E_{max}
0.348

METROLUX s.r.o.

U vinné révy 1776/11
106 00 Praha 10 - Záběhlce

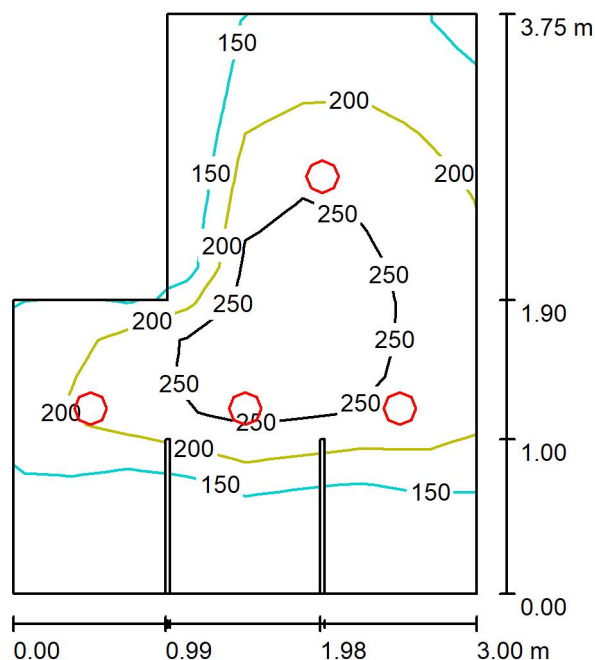
Zpracovatel METROLUX s.r.o.

Telefon

Fax

e-mail info@metrolux.cz

1.18 - sprcha / Shrnutí



Výška místnosti: 2.400 m, Montážní výška: 2.400 m

Hodnoty v Lux, Měřítko 1:49

Plocha	ρ [%]	E_m [lx]	E_{min} [lx]	E_{max} [lx]	E_{min} / E_m
Uživatelská úroveň	/	198	94	273	0.474
Podlaha	25	195	86	273	0.442
Strop	70	62	40	92	0.645
Stěny (6)	50	131	46	473	/

Uživatelská úroveň:

Výška: 0.000 m
 Rastr: 8 x 16 Body
 Okrajová zóna: 0.000 m

Kusovník svítidel

Č.	ks	Označení (Opravný faktor)	Φ (Svítidlo) [lm]	Φ (Zdroje:) [lm]	P [W]
1	3	MODUS, spol. s r.o. SPMN_KN190V1/350/IP54 MODUS SPMN KN 190 V1 350 IP54 (1.000)	1300	1300	14.0
2	1	MODUS, spol. s r.o. SPMN_KN190V1/500/IP54 MODUS SPMN KN 190 V1 500 IP54 (1.000)	2000	2000	22.0
Celkem:			5899	5900	64.0

Specifický příkon: $6.81 \text{ W/m}^2 = 3.44 \text{ W/m}^2/100 \text{ lx}$ (Základní plocha: 9.40 m^2)

METROLUX s.r.o.

U vinné révy 1776/11
106 00 Praha 10 - ZáběhliceZpracovatel METROLUX s.r.o.
Telefon
Fax
e-mail info@metrolux.cz

1.18 - sprcha / Plán údržby

Pravidelná údržba je pro efektivní osvětlovací zařízení nezbytná, jen tak lze stářím podmíněný pokles použitelného světelného množství zařízení udržet v mezích. Minimální hodnoty intenzity osvětlení stanovené v normě EN 12464 jsou hodnoty údržby, tzn. zakládají se na nové hodnotě (při instalaci) a na stanovené údržbě. Totéž platí samozřejmě také pro hodnoty vypočítané v DIALux, proto mohou být dosaženy pouze tehdy, když tento předložený plán údržby bude důkladně realizován.

Všeobecné prostorové informace

Okolní podmínky místnosti:

Čistý

Interval údržby místnosti:

každé 3.0 roky.

Umístění pole / MODUS, spol. s r.o. SPMN_KN190V1/500/IP54 MODUS SPMN KN 190 V1 500 IP54

Vliv reflexe na plochy místnosti:

malé ($k \leq 1.6$)

Typ osvětlení:

Přímé

Interval údržby svítidel:

Ročně

Typ svítidla:

Prachotěsný IP5X (podle CIE)

Provozní doba za rok (v 1000 hodin):

2.58

Interval výměny žárovek:

Ročně

Typ sv. zdroje:

Definováno uživatelem

Neodkladná výměna nefunkčních sv. zdrojů:

Ano

Činitel znečištění ploch místnosti:

0.94

Činitel znečištění svítidel:

0.94

Činitel stárnutí sv. zdrojů:

0.80 (Definováno uživatelem)

Činitel poklesu funkční spolehlivosti:

1.00

Činitel údržby:

0.71

LED svítidlo Ra 80, Tc 4000K, L80B50

Umístění pole / MODUS, spol. s r.o. SPMN_KN190V1/350/IP54 MODUS SPMN KN 190 V1 350 IP54

Vliv reflexe na plochy místnosti:

malé ($k \leq 1.6$)

Typ osvětlení:

Přímé

Interval údržby svítidel:

Ročně

Typ svítidla:

Prachotěsný IP5X (podle CIE)

Provozní doba za rok (v 1000 hodin):

2.58

Interval výměny žárovek:

Ročně

Typ sv. zdroje:

Definováno uživatelem

Neodkladná výměna nefunkčních sv. zdrojů:

Ano

Činitel znečištění ploch místnosti:

0.94

Činitel znečištění svítidel:

0.94

Činitel stárnutí sv. zdrojů:

0.80 (Definováno uživatelem)

Činitel poklesu funkční spolehlivosti:

1.00

Činitel údržby:

0.71

LED svítidlo Ra 80, Tc 4000K, L80B50

Při údržbě svítidel a sv. zdrojů přihlížejte prosím k pokynům příslušného výrobce.

METROLUX s.r.o.

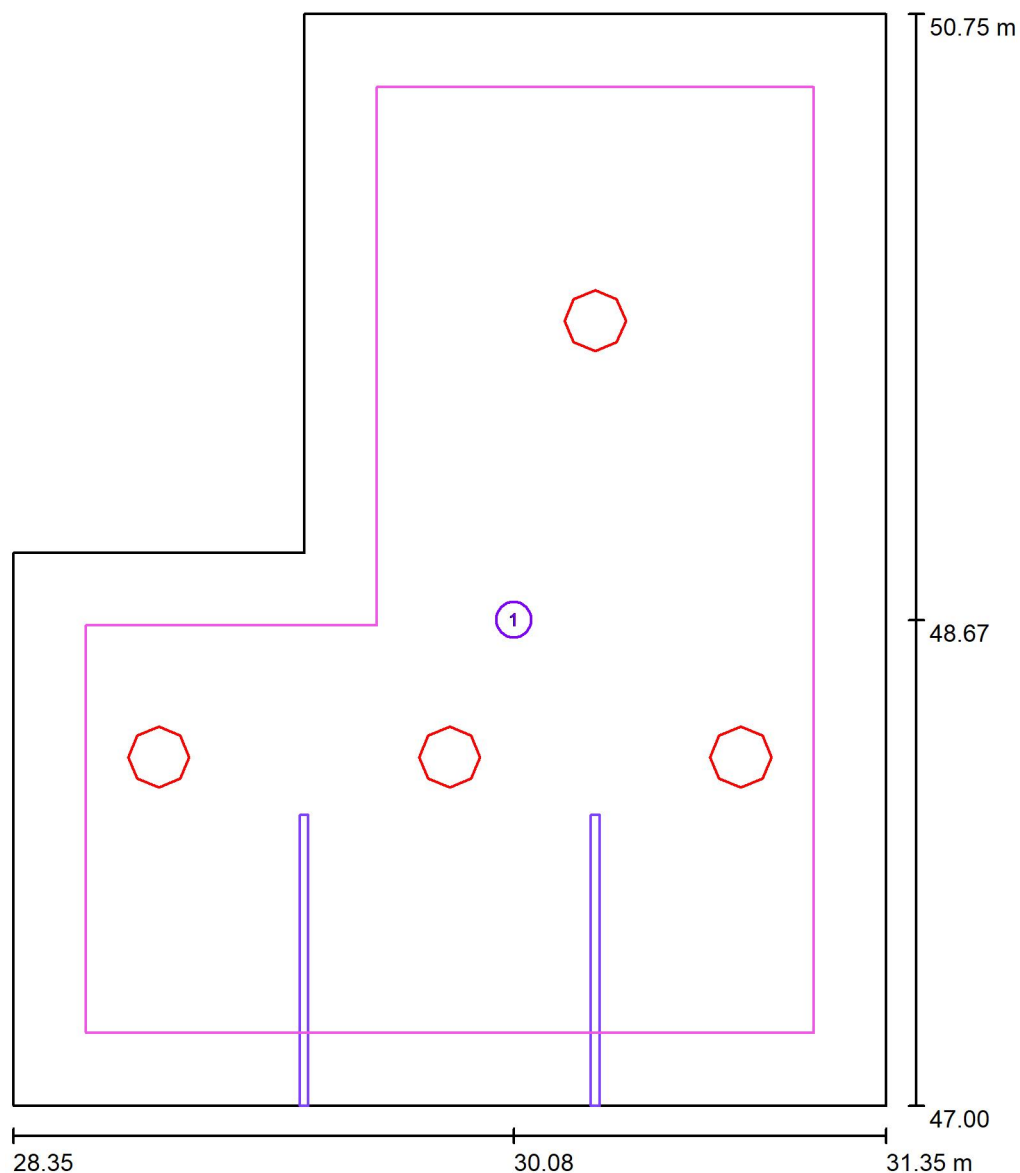
U vinné révy 1776/11
106 00 Praha 10 - Záběhlce

Zpracovatel METROLUX s.r.o.

Telefon

Fax

e-mail info@metrolux.cz

1.18 - sprcha / Výpočtové plochy (seznam souřadnic)

Měřítko 1 : 26

Seznam výpočtových ploch

Č.	Označení	Pozice [m]			Velikost [m]		Rotace [°]		
		X	Y	Z	D	Š	X	Y	Z
1	Sprchy ref.č. 5.2.4 Em 200lx, U0 0,4	30.075	48.671	0.850	2.500	3.250	0.000	0.000	0.000

METROLUX s.r.o.

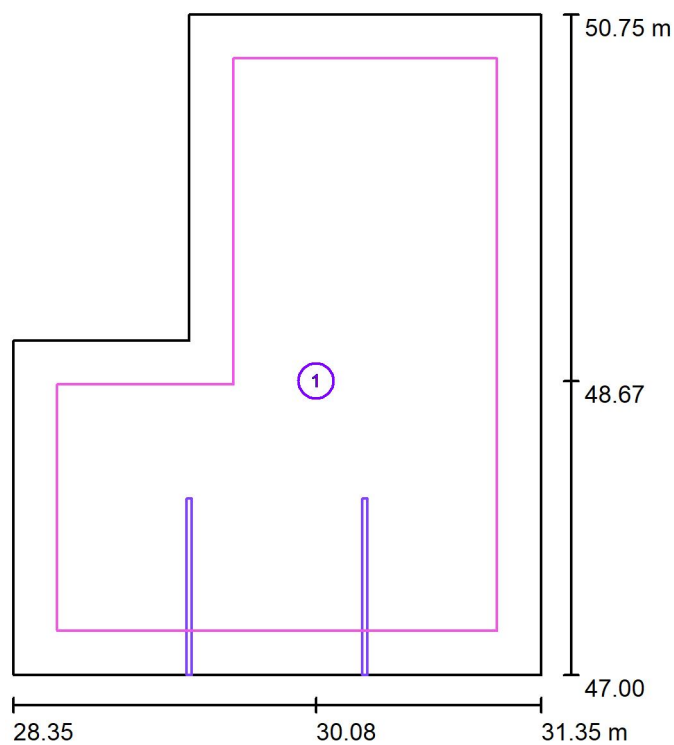
U vinné révy 1776/11
106 00 Praha 10 - Záběhlice

Zpracovatel METROLUX s.r.o.

Telefon

Fax

e-mail info@metrolux.cz

1.18 - sprcha / Výpočtové plochy (přehled výsledků)

Měřítko 1 : 43

Seznam výpočtových ploch

Č.	Označení	Typ	Rastr	E_m [lx]	E_{min} [lx]	E_{max} [lx]	E_{min} / E_m	E_{min} / E_{max}
1	Sprchy ref.č. 5.2.4 E_m 200lx, U0 0,4	svisle	8 x 16	322	149	449	0.462	0.332

METROLUX s.r.o.

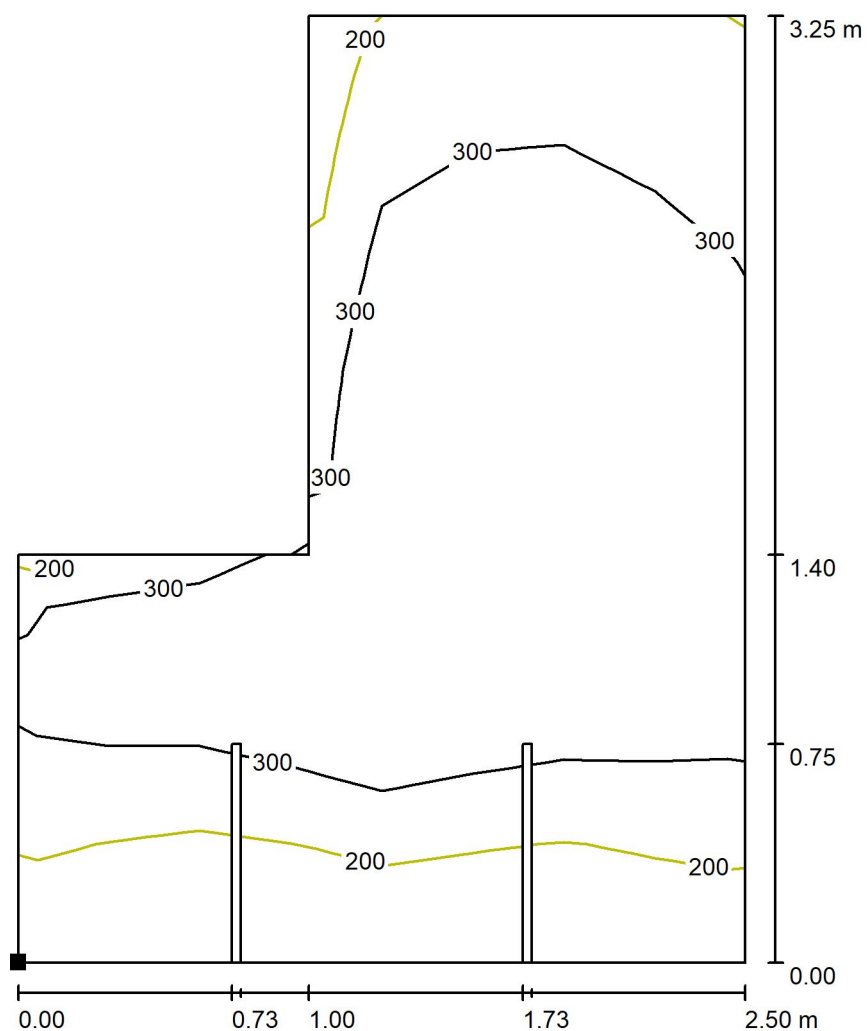
U vinné révy 1776/11
106 00 Praha 10 - Záběhlice

Zpracovatel METROLUX s.r.o.

Telefon

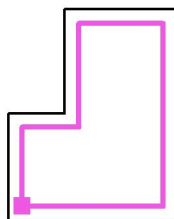
Fax

e-mail info@metrolux.cz

1.18 - sprcha / Sprchy ref.č. 5.2.4 Em 200lx, U0 0,4 / Isolinie (E, kolmo)

Hodnoty v Lux, Měřítko 1 : 26

Poloha plochy v místnosti:
Označený bod:
(28.604 m, 47.252 m, 0.850 m)



Rastr: 8 x 16 Body

 E_m [lx]
322

 E_{min} [lx]
149

 E_{max} [lx]
449

 E_{min} / E_m
0.462

 E_{min} / E_{max}
0.332